

Schreiben von Tonleitern

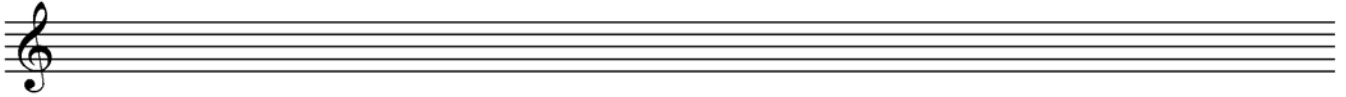
Schreibe die vorgegebene **Dur-Tonleiter**.

Setze zuerst den **Notenschlüssel** an den Beginn der Notenzeile

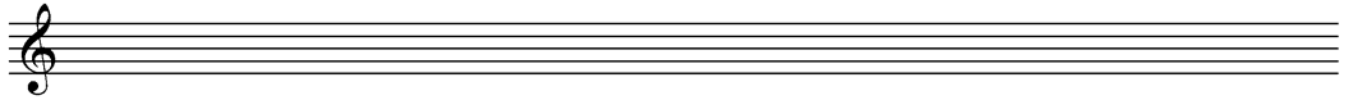
Schreibe die **Vorzeichen** an den Anfang der Tonleiter

Kennzeichne die **Halbtonschritte**:

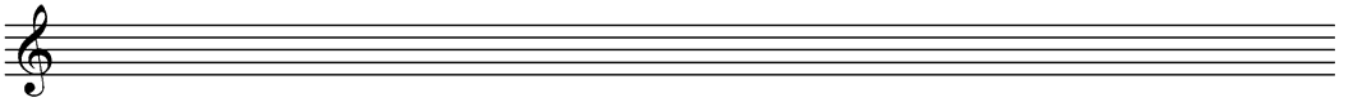
Tonleiter:



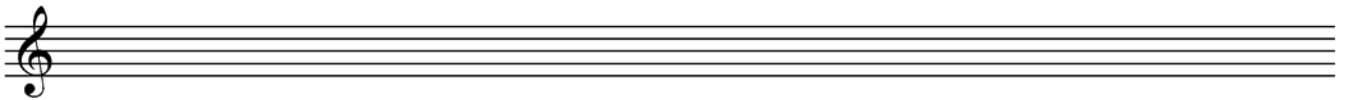
Tonleiter:



Tonleiter:



Schreibe nun eine chromatische Tonleiter. Beginne mit dem Ton



Der Quintenzirkel

Der Merksatz für die B- Tonleitern lautet:

(**F**rische - **B**rötchen - **E**ssen - **A**sse - **des** - **G**esangsvereines)

Der Merksatz für die Kreuz- Tonleitern lautet:

Kreuz- Tonleitern (**G**eh - **D**u - **A**lter - **E**sel - **H**ole - **F**ische)

Fülle die leeren Felder der Quintenzirkels aus.

Schreibe in die freien Notensysteme den **Notenschlüssel** und die **Vorzeichen** der jeweiligen Tonart

