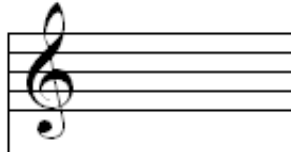


Grobbestimmung Intervalle - Tonal

Grundton:

Daraus ergibt sich welche Tonart:

- Dur



Welche Vorzeichen hat die Tonart

Aus welchen Tönen besteht die Tonleiter

Ist der zweite Ton Teil der Tonleiter

ja nein



Merke: **Ist der Ton Teil der Tonleiter** ist es immer ein **Großes** (2,3,6,7) oder reines Intervall (1,4,5,8)

Wenn nein, ergibt sich welches Intervall